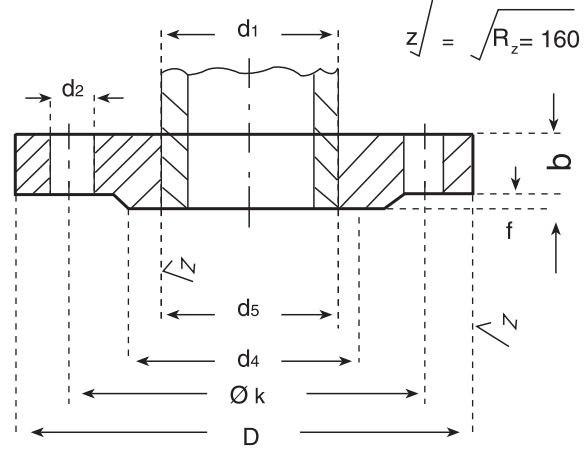


HI-TECH

► DÜZ FLANŞ / FLAT FLANGE

- PN 6
- EN 1092-1



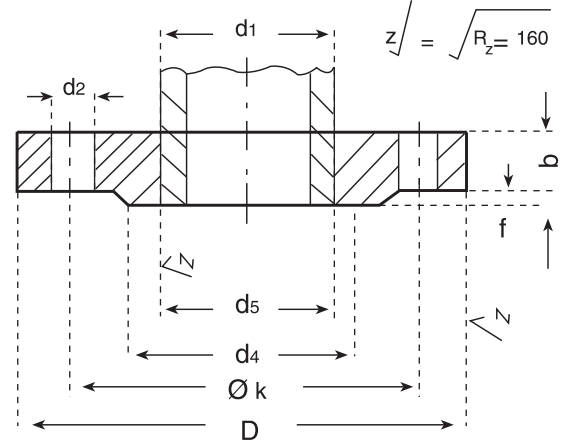
BORU / PIPE		FLANŞ / FLANGE				FATURA RAISED FACE		CIVATALAR BOLTS			Ağırlık Weight (7,85 kg/dm ³) kg.	
Anma Boyutu DN	d ₁		d ₅	D	b	k	f	d ₄	Delik Hole	Vida Screw		d ₂
	Sıra 1	Sıra 2										
15	-	20	21	80	12	55	2	40	4	M 10	11	0,41
	21,3	-	22									
20	-	25	26	90	14	65	2	50	4	M 10	11	0,60
	26,9	-	27,5									
25	-	30	31	100	14	75	2	60	4	M 10	11	0,74
	33,7	-	34,5									
32	-	38	39	120	16	90	2	70	4	M 12	14	1,19
	42,4	-	43,5									
40	-	44,5	45,5	130	16	100	2	80	4	M 12	14	1,39
	48,3	-	49,5									
50	-	57	58,1	140	16	110	3	90	4	M 12	14	1,53
	60,3	-	61,5									
65	76,1	-	77,5	160	16	130	3	110	4	M 12	14	1,78
80	88,9	-	90,5	190	18	150	3	128	4	M 16	18	2,86
100	-	108	109,6	210	18	170	3	148	4	M 16	18	3,02
	114,3	-	116									
125	-	133	134,8	240	20	200	3	178	8	M 16	18	4,12
	139,7	-	141,5									
150	-	159	161,1	265	20	225	3	202	8	M 16	18	4,76
	168,3	-	170,5									
200	219,1	-	221,5	320	22	280	3	258	8	M 16	18	6,65
250	-	267	270,2	375	24	335	3	312	12	M 16	18	8,80
	273,0	-	276,5									
300	323,9	-	327,5	440	24	395	4	365	12	M 20	22	11,53
	355,6	-	359,5									
350	-	368	372,2	490	26	445	4	415	12	M 20	22	15,10
	406,4	-	411									
400	-	419	423,7	540	28	495	4	465	16	M 20	22	18,40
	457,0	-	462									
450	457,0	-	462	595	30	550	4	520	16	M 20	22	23,78
500	508,0	-	513,5	645	30	600	4	570	20	M 20	22	26,40
600	610,0	-	616,5	755	32	705	5	670	20	M 24	26	37,10
700	711	-	SAB	860	40	810	5	775	24	M 24	26	-
800	813	-	SAB	975	44	920	5	880	24	M 27	30	-
900	914	-	SAB	1075	48	1020	5	980	24	M 27	30	-
1000	1016	-	SAB	1175	52	1120	5	1080	28	M 27	30	-

SAB : Satın Alan Tarafından Belirlenecek.

HI-TECH

► DÜZ FLANŞ / FLAT FLANGE

- ↳ PN 16
- ↳ EN 1092-1



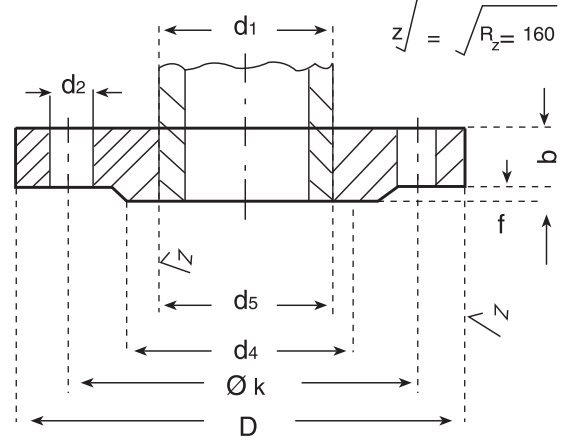
BORU / PIPE		FLANŞ / FLANGE				FATURA RAISED FACE		CIVATALAR BOLTS			Ağırlık Weight (7,85 kg/dm ³) kg.	
Anma Boyutu DN	d1		d5	D	b	k	f	d4	Delik Hole	Vida Screw		d2
	Sıra 1	Sıra 2										
15	-	20	21	95	14	65	2	45	4	M 12	14	0,60
	21,3	-	22									
20	-	25	26	105	16	75	2	58	4	M 12	14	0,90
	26,9	-	27,5									
25	-	30	31	115	16	85	2	68	4	M 12	14	1,10
	33,7	-	34,5									
32	-	38	39	140	18	100	2	78	4	M 16	18	1,70
	42,4	-	43,5									
40	-	44,5	45,5	150	18	110	3	88	4	M 16	18	1,95
	48,3	-	49,5									
50	-	57	58,1	165	20	125	3	102	4	M 16	18	2,58
	60,3	-	61,5									
65	76,1	-	77,5	185	20	145	3	122	4	M 16	18	2,96
80	88,9	-	90,5	200	20	160	3	138	8	M 16	18	3,44
100	-	108	109,6	220	22	180	3	158	8	M 16	18	4,30
	114,3	-	116									
125	-	133	134,8	250	22	210	3	188	8	M 16	18	5,10
	139,7	-	141,5									
150	-	159	161,1	285	24	240	3	212	8	M 20	22	6,73
	168,3	-	170,5									
200	219,1	-	221,5	340	26	295	3	268	12	M 20	22	9,30
250	-	267	270,2	405	29	355	3	320	12	M 24	26	12,70
	273,0	-	276,5									
300	323,9	-	327,5	460	32	410	4	378	12	M 24	26	18,20
	355,6	-	359,5									
350	-	368	372,2	520	35	470	4	438	16	M 24	26	27,30
	406,4	-	411									
400	-	419	423,7	580	38	525	4	490	16	M 27	30	34,80
	457,0	-	462									
450	457,0	-	462	640	42	585	4	550	20	M 27	30	45,31
500	508,0	-	513,5	715	46	650	4	610	20	M 30	33	62,50
600	610,0	-	616,5	840	55	770	5	725	20	M 33	36	94,00
700	711	-	SAB	910	63	840	5	795	24	M 33	36	-
800	813	-	SAB	1020	74	950	5	900	24	M 36	39	-
900	914	-	SAB	1125	82	1050	5	1000	28	M 36	39	-
1000	1016	-	SAB	1255	90	1170	5	1115	28	M 39	42	-

SAB : Satın Alan Tarafından Belirlenecek.

HI-TECH

► DÜZ FLANŞ / FLAT FLANGE

↳ PN 40
↳ EN 1092-1



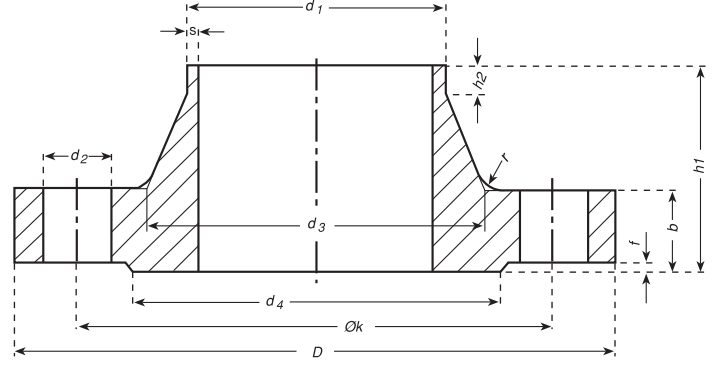
BORU / PIPE		FLANŞ / FLANGE				FATURA RAISED FACE		CIVATALAR BOLTS			Ağırlık Weight (7,85 kg/dm ³) kg.	
Anma Boyutu DN	d ₁		d ₅	D	b	k	f	d ₄	Delik Hole	Vida Screw		d ₂
	Sıra 1	Sıra 2										
15	-	20	21	95	14	65	2	45	4	M 12	14	0,60
	21,3	-	22									
20	-	25	26	105	16	75	2	58	4	M 12	14	0,90
	26,9	-	27,5									
25	-	30	31	115	16	85	2	68	4	M 12	14	1,10
	33,7	-	34,5									
32	-	38	39	140	18	100	2	78	4	M 16	18	1,70
	42,4	-	43,5									
40	-	44,5	45,5	150	18	110	3	88	4	M 16	18	1,95
	48,3	-	49,5									
50	-	57	58,1	165	20	125	3	102	4	M 16	18	2,58
	60,3	-	61,5									
65	76,1	-	77,5	185	22	145	3	122	8	M 16	18	3,30
80	88,9	-	90,5	200	24	160	3	138	8	M 16	18	4,00
100	-	108	109,6	235	26	190	3	162	8	M 20	22	5,87
	114,3	-	116									
125	-	133	134,8	270	28	220	3	188	8	M 24	26	8,10
	139,7	-	141,5									
150	-	159	161,1	300	30	250	3	218	8	M 24	26	10,05
	168,3	-	170,5									
200	219,1	-	221,5	375	36	320	3	285	12	M 27	30	17,50
250	-	267	270,2	450	42	385	3	345	12	M 30	33	28,50
	273,0	-	276,5									
300	323,9	-	327,5	515	52	450	4	410	16	M 30	33	45,58
350	355,6	-	359,5	580	58	510	4	465	16	M 33	36	62,16
	-	368	372,2									
400	406,4	-	411	660	65	585	4	535	16	M 36	39	88,05
	-	419	423,7									
450	457,0	-	462	685	SAB	610	4	560	20	M 36	39	91,76
500	508,0	-	513,5	755	SAB	670	4	615	20	M 39	42	118,16
600	610,0	-	616,5	890	SAB	795	5	735	20	M 45	48	176,16

SAB : Satın Alan Tarafından Belirlenecek.

HI-TECH

KAYNAK BOYUNLU FLANŞ / WELDING NECK FLANGE

- Anma Basıncı / PN : 16 kgf/cm²
- DIN 2633
- EN 1092-1 TİP II

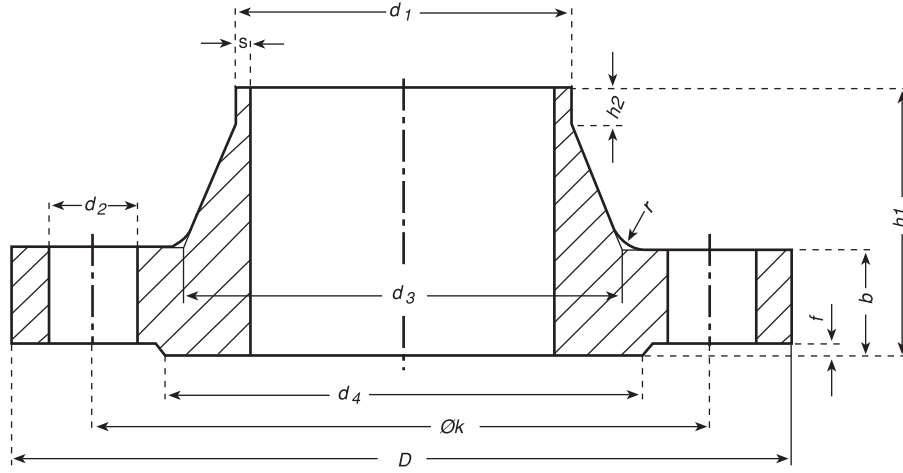


BORU PIPE		FLANŞ FLANGE				BOYUN NECK				ALIN ÇIKINTISI RAISED FACE		CIVATALAR BOLTS			Ağırlık Weight (7,85 kg/dm ³) kg.
d	d ₁	D	b	k	h ₁	d ₃	s	r	h ₂	d ₄	f	Delik Hole	Vida Screw	d ₂	
10	14 17,2	90	16	60	35	25 28	1,8	4	6	40	2	4	M 12	14	0,580
15	20 21,3	95	16	65	38	30 32	2	4	6	45	2	4	M 12	14	0,648
20	25 26,9	105	18	75	40	38 40	2,3	4	6	58	2	4	M 12	14	0,952
25	30 33,7	115	18	85	40	42 45	2,6	4	6	68	2	4	M 12	14	1,14
32	38 42,4	140	18	100	42	52 56	2,6	6	6	78	2	4	M 16	18	1,69
40	44,5 48,3	150	18	110	45	60 64	2,6	6	7	88	3	4	M 16	18	1,86
50	57 60,3	165	18	125	45	72 75	2,9	6	8	102	3	4	M 16	18	2,53
65	76,1	185	18	145	45	90	2,9	6	10	122	3	4	M 16	18	3,06
80	88,9	200	20	160	50	105	3,2	8	10	138	3	8	M 16	18	3,70
100	108 114,3	220	20	180	52	125 131	3,6	8	12	158	3	8	M 16	18	4,62
125	133 139,7	250	22	210	55	150 156	4	8	12	188	3	8	M 16	18	6,30
150	159 168,3	285	22	240	55	175 184	4,5	10	12	212	3	8	M 20	22	7,75
175	191 193,7	315	24	270	60	208 210	5,4	10	12	242	3	8	M 20	22	10,0
200	216 219,1	340	24	295	62	232 235	5,9	10	16	268	3	12	M 20	22	11,0
250	267 273	405	26	355	70	285 292	6,3	12	16	320	3	12	M 24	26	15,6
300	318 323,9	460	28	410	78	338 344	7,1	12	16	378	4	12	M 24	26	22,0
350	355,6 368	520	30	470	82	390	8	12	16	438	4	16	M 24	26	28,7
400	406 419	580	32	525	85	445	8	12	16	490	4	16	M 27	30	36,3
500	508 521	715	36	650	84	548	8	12	16	610	4	20	M 30	33	59,3
600	609,6 622	840	40	770	88	652	8,8	12	18	725	5	20	M 33	36	73,4
700	711,2 720	910	40	840	104	755	8,8	12	18	795	5	24	M 33	36	75,0
800	812,8 820	1025	41	950	108	855	10	12	20	900	5	24	M 36	39	99,0
900	914,4 920	1125	48	1050	118	955	10	12	20	1000	5	28	M 36	39	119
1000	1016 1020	1255	59	1170	137	1058	10	16	22	1115	5	28	M 39	42	159

HI-TECH

► KAYNAK BOYUNLU FLANŞ / WELDING NECK FLANGE

- Anma Basıncı / PN : 40kgf/cm²
- DIN 2635
- EN 1092 -1 TİP II

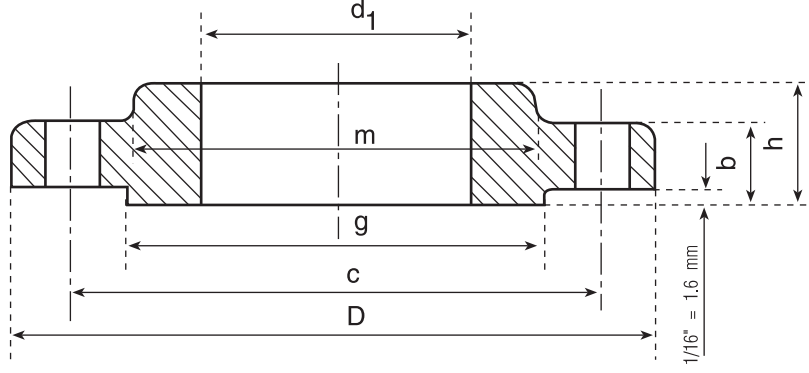


BORU PIPE		FLANŞ FLANGE				BOYUN NECK				ALIN ÇIKINTISI RAISED FACE		CIVATALAR BOLTS		Ağırlık Weight (7,85 kg/dm ³) kg.	
d	d ₁	D	b	k	h ₁	d ₃	s	r	h ₂	d ₄	f	Sayısı	Vida		d ₂
10	14	90	16	60	35	25	1,8	4	6	40	2	4	M 12	14	0,661
	17,2					28									
15	20	95	16	65	38	30	2	4	6	45	2	4	M 12	14	0,746
	21,3					32									
20	25	105	18	75	40	38	2,3	4	6	58	2	4	M 12	14	1,06
	26,9					40									
25	30	115	18	85	40	42	2,6	4	6	68	2	4	M 12	14	1,29
	33,7					46									
32	38	140	18	100	42	52	2,6	6	6	78	2	4	M 16	18	1,88
	42,4					56									
40	44,5	150	18	110	45	60	2,6	6	7	88	3	4	M 16	18	2,33
	48,3					64									
50	57	165	20	125	48	72	2,9	6	8	102	3	4	M 16	18	2,82
	60,3					75									
65	76,1	185	22	145	52	90	2,9	6	10	122	3	8	M 16	18	3,74
80	88,9	200	24	160	58	105	3,2	8	12	138	3	8	M 16	18	4,75
100	108	235	24	190	65	128	3,6	8	12	162	3	8	M 20	22	6,52
	114,3					134									
125	133	270	26	220	68	155	4	8	12	188	3	8	M 24	26	9,07
	139,7					162									
150	159	300	28	250	75	182	4,5	10	12	218	3	8	M 24	26	11,8
	168,3					192									
175	191	350	30	295	80	215	5,6	10	15	260	3	12	M 27	30	18,2
	193,7					218									
200	216	375	34	320	88	240	6,3	10	16	285	3	12	M 27	30	21,5
	219,1					244									
250	267	450	38	385	105	298	7,1	12	18	345	3	12	M 30	33	34,9
	273					306									
300	318	515	42	450	115	352	8	12	18	410	4	16	M 30	33	49,7
	323,9					362									
350	355,6	580	46	510	125	408	8,8	12	20	465	4	16	M 33	36	68,1
	368														
400	406,4	660	50	585	135	462	11	12	20	535	4	16	M 36	39	96,5
	419														
500	508	755	57	670	140	562	14,2	12	20	615	4	20	M 39	42	117
	521														

HI-TECH

► DÜZ GEÇME FLANŞ / SLIP - ON FLANGE

- ↳ ASA 150 LB
- ↳ ANSI B 16.5
- ↳ TS EN 1759-1

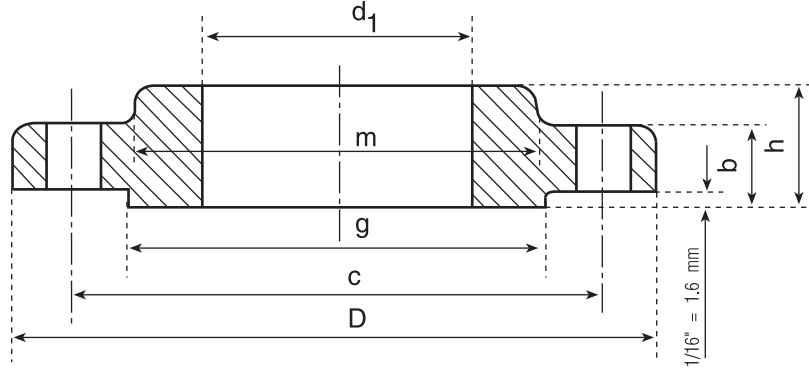


BORU / PIPE		D	b	c	Delik Hole	Vida Screw	h	m	g	Ağırlık Weight			
Dış Çap O.D.	d ₁									Pcs.	Pounds	kg	
D.N	mm	Inch	mm	Inch	mm	Inch	mm	Inch	mm	Inch	mm	Pounds	kg
1/2	0,88 22,3	3 1/2 88,9	7 1/16 11,1	2 3/8 60,3	4	5/8 15,9	5/8 15,9	1 3/16 30,2	1 3/8 34,9	1	0,5		
3/4	1,09 27,7	3 7/8 98,4	1/2 12,7	2 3/4 69,8	4	5/8 15,9	5/8 15,9	1 1/2 38,1	1 11/16 42,9	2	0,9		
1	1,36 34,5	4 1/4 107,9	9/16 14,3	3 1/8 79,4	4	5/8 15,9	11/16 17,5	1 15/16 49,2	2 50,8	2	1		
1 1/4	1,70 43,2	4 5/8 117,5	5/8 15,9	3 1/2 88,9	4	5/8 15,9	13/16 20,6	2 5/16 58,7	2 1/2 63,5	3	1,3		
1 1/2	1,95 49,5	5 127	11/16 17,5	3 7/8 98,4	4	5/8 15,9	7/8 22,2	2 9/16 65,1	2 7/8 73	3	1,4		
2	2,44 62	6 152,4	3/4 19,1	4 3/4 120,6	4	3/4 19	1 25,4	3 1/16 77,8	3 5/8 92,1	5	2,3		
2 1/2	2,94 74,7	7 177,8	7/8 22,2	5 1/2 139,7	4	3/4 19	1 1/8 28,6	3 9/16 90,5	4 1/8 104,8	7	3		
3	3,57 90,7	7 1/2 190,5	15/16 23,8	6 152,4	4	3/4 19	1 3/16 30,2	4 1/4 107,9	5 127	8	3,5		
3 1/2	4,07 103,4	8 1/2 215,9	15/16 23,8	7 177,8	8	3/4 19	1 1/4 31,7	4 13/16 122,2	5 1/2 139,7	11	5		
4	4,57 116,1	9 228,6	15/16 23,8	7 1/2 190,5	8	3/4 19	1 5/16 33,3	5 5/16 134,9	6 3/16 157,2	13	6		
5	5,66 143,8	10 254	15/16 23,8	8 1/2 215,9	8	7/8 22,2	1 7/16 36,5	6 7/16 163,5	7 5/16 185,7	15	7		
6	6,72 170,7	11 279,4	1 25,4	9 1/2 241,3	8	7/8 22,2	1 9/16 39,7	7 9/16 192,1	8 1/2 215,9	19	8,5		
8	8,72 221,5	13 1/2 342,9	1 1/8 28,6	11 3/4 298,4	8	7/8 22,2	1 3/4 44,4	9 11/16 246,1	10 5/8 269,9	30	13,5		
10	10,88 276,3	16 406,4	1 3/16 30,2	14 1/4 361,9	12	1 25,4	1 15/16 49,2	12 304,8	12 3/4 323,8	43	19,5		
12	12,88 327,1	19 482,6	1 1/4 31,8	17 431,8	12	1 25,4	2 3/16 55,6	14 3/8 365,1	15 381	64	29		
14	14,14 359,2	21 533,4	1 3/8 34,9	18 3/4 476,2	12	1 1/8 28,6	2 1/4 57,1	15 3/4 400	16 1/4 412,7	90	41		
16	16,16 410,4	23 1/2 596,9	1 7/16 36,5	21 1/4 539,7	16	1 1/8 28,6	2 1/2 63,5	18 457,2	18 1/2 469,9	98	44		
18	18,18 461,8	25 635	1 9/16 39,7	22 3/4 577,8	16	1 1/4 31,7	2 11/16 68,3	19 7/8 504,8	21 533,4	130	59		
20	20,20 513,1	27 1/2 698,5	1 11/16 42,9	25 635	20	1 1/4 31,7	2 7/8 73	22 558,8	23 584,2	165	75		
24	24,25 616	32 812,8	1 7/8 47,6	29 1/2 749,3	20	1 3/8 34,9	3 1/4 82,5	26 1/8 663,6	27 1/4 692,1	220	100		

HI-TECH

► DÜZ GEÇME / SLIP - ON

- ↳ ASA 300 LB
- ↳ ANSI B 16.5
- ↳ TS EN 1759-1



BORU / PIPE		D	b	c	Delik Hole	Vida Screw	h	m	g	Ağırlık Weight									
Dış Çap O.D	d1																		
DN	mm	Inch	mm	Inch	mm	Inch	mm	Pcs	Inch	mm	Inch	mm	Inch	mm	Inch	mm	Pounds	kg	
1/2	0,88	22,3	3 3/4	95,2	9/16	14,3	2 5/8	66,7	4	5/8	15,9	7/8	22,2	1 1/2	38,1	1 3/8	34,9	2	0,9
3/4	1,09	27,7	4 5/8	117,5	5/8	15,9	3 1/4	82,5	4	3/4	19	1	25,4	1 7/8	47,6	1 11/16	42,9	3	1,3
1	1,36	34,5	4 7/8	123,6	11/16	17,5	3 1/2	88,9	4	3/4	19	11/16	27	2 1/8	54	2	50,8	3	1,4
1 1/4	1,70	43,2	5 1/4	133,3	3/4	19	3 7/8	98,4	4	3/4	19	11/16	27	2 1/2	63,5	2 1/2	63,5	4	1,8
1 1/2	1,95	49,5	6 1/8	155,6	13/16	20,6	4 1/2	114,3	4	7/8	22,2	13/16	30,2	2 3/4	69,8	2 7/8	73	6	2,5
2	2,44	62	6 1/2	165,1	7/8	22,2	5	127	8	3/4	19	15/16	33,3	3 5/16	84,1	3 5/8	92,1	7	3
2 1/2	2,94	74,7	7 1/2	190,5	1	25,4	5 7/8	149,7	8	7/8	22,2	1 1/2	38,1	3 15/16	100	4 1/8	104,8	10	4,5
3	3,57	90,7	8 1/7	290,5	1 1/8	28,6	6 5/8	168,3	8	7/8	22,2	1 11/16	42,9	4 5/8	117,5	5	127	13	6
3 1/2	4,07	103,4	9	228,5	1 3/16	30,2	7 1/4	184,1	8	7/8	22,2	1 3/4	44,4	5 1/4	133,3	5 1/2	139,7	17	7,7
4	4,57	116,1	10	254	1 1/4	31,8	7 7/8	200	8	7/8	22,2	1 7/8	47,6	5 3/4	146	6 3/16	157,2	22	10
5	5,66	143,8	11	279,4	1 3/8	34,9	9 1/4	234,9	8	7/8	22,2	2	50,8	7	177,8	7 5/16	185,7	28	12,5
6	6,72	170,7	12 1/2	317,5	1 7/16	36,5	10 5/8	269,9	12	7/8	22,2	2 1/16	52,4	8 1/8	206,4	8 1/2	215,9	39	17,5
8	8,72	221,5	15	381	1 5/8	41,3	13	330,2	12	1	25,4	27/16	61,9	10 1/4	260,3	10 5/8	269,9	58	26
10	10,88	276,3	17 1/2	444,5	1 7/8	47,6	15 1/4	387,3	16	1 1/8	28,6	2 5/8	66,7	12 5/8	320,7	12 3/4	323,8	81	36,5
12	12,88	327,1	20 1/2	520,7	2	50,8	17 3/4	450,8	16	1 1/4	31,7	2 7/8	73	14 3/4	374,6	15	381	115	52
14	14,14	359,2	23	584,2	2 1/8	54	20 1/4	514,3	20	1 1/4	31,7	3	76,2	16 3/4	425,4	16 1/4	412,7	165	75
16	16,16	410,4	25 1/2	647,7	1 1/4	57,2	22 1/2	571,5	20	1 3/8	34,9	3 1/4	82,5	19	482,6	18 1/2	469,9	190	86
18	18,18	461,8	28	711,2	2 3/8	60,3	24 3/4	628,5	24	1 3/8	34,9	3 1/2	88,9	21	533,4	21	533,4	250	113
20	20,20	513,1	30 1/2	774,7	2 1/2	63,5	27	685,8	24	1 3/8	34,9	3 3/4	95,2	23 1/8	587,4	23	584,2	315	143
24	24,25	616	36	914,4	2 3/4	69,8	32	812,8	24	1 5/8	41,3	4 3/16	106,4	27 5/8	701,7	27 1/4	692,1	475	215
26	26,25	666,75	38 1/4	971,5	3 1/8	79,4	34 1/2	876,3	28	1 3/4	44,4	7 1/4	184,15	28 3/8	720,7	29 1/4	749,3	570	259
28	28,25	717,55	40 3/4	1035	3 3/8	85,7	37	939,8	28	1 3/4	44,4	7 3/4	196,85	30 1/2	774,7	31 1/2	800,1	720	327
30	30,25	768,35	43	1092,2	3 5/8	92,1	39 1/4	996,9	28	1 7/8	47,6	8 1/4	209,55	32 9/16	827,1	33 3/4	857,2	810	368
32	32,25	819,15	45 1/4	1149,3	3 7/8	98,4	41 1/2	1054,1	28	2	50,8	8 3/4	222	34 11/16	881,05	36	914,4	890	404
34	34,25	869,95	47 1/2	1206,5	4	101,6	43 1/2	1104,9	28	2	50,8	9/18	231,8	36 7/8	936,6	38	965,2	1075	488
36	36,25	920,75	50	1270	4 1/8	104,8	46	1168,4	32	2 1/8	54	9 1/2	241,3	39	990,6	40 1/4	1022,3	1200	545